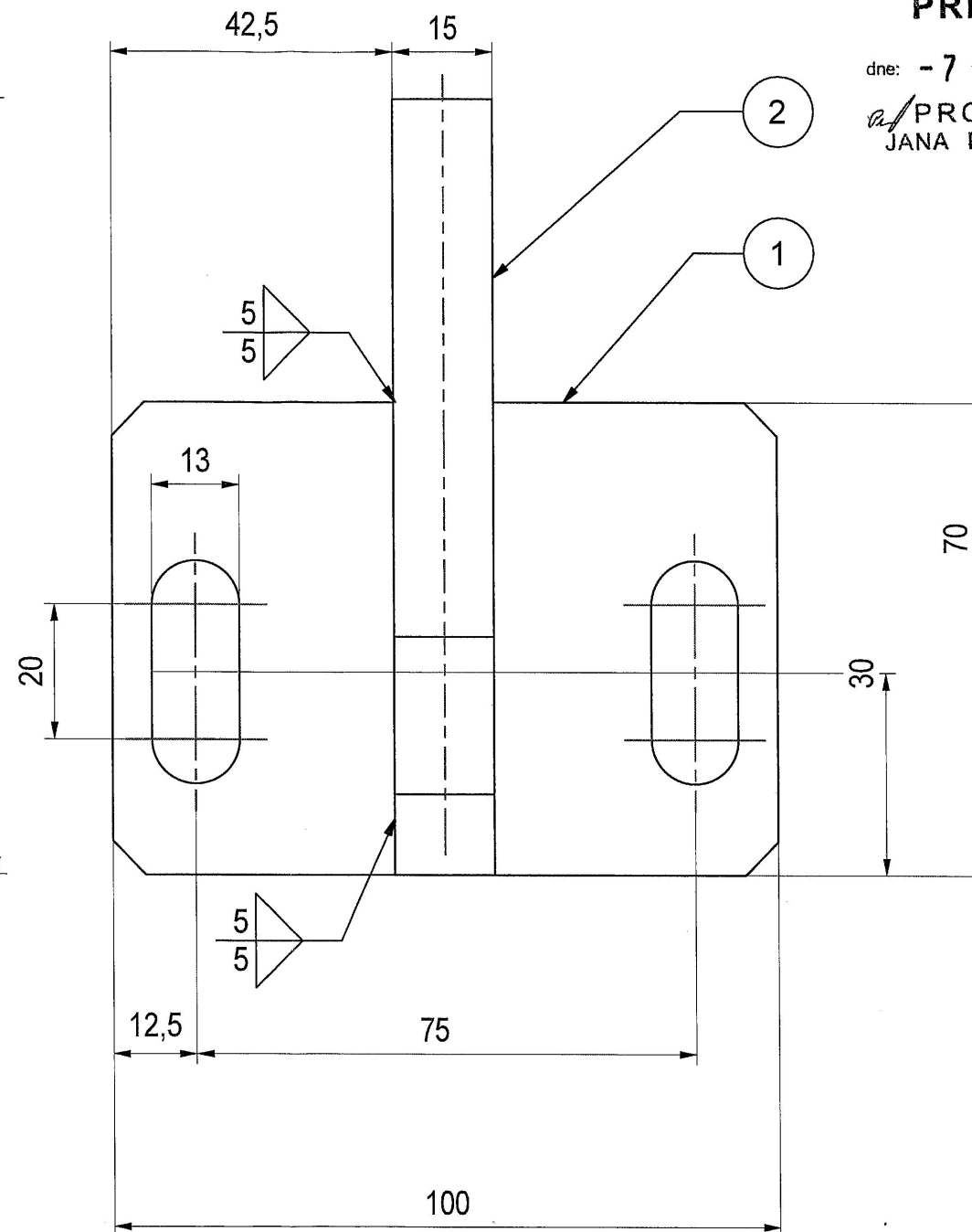
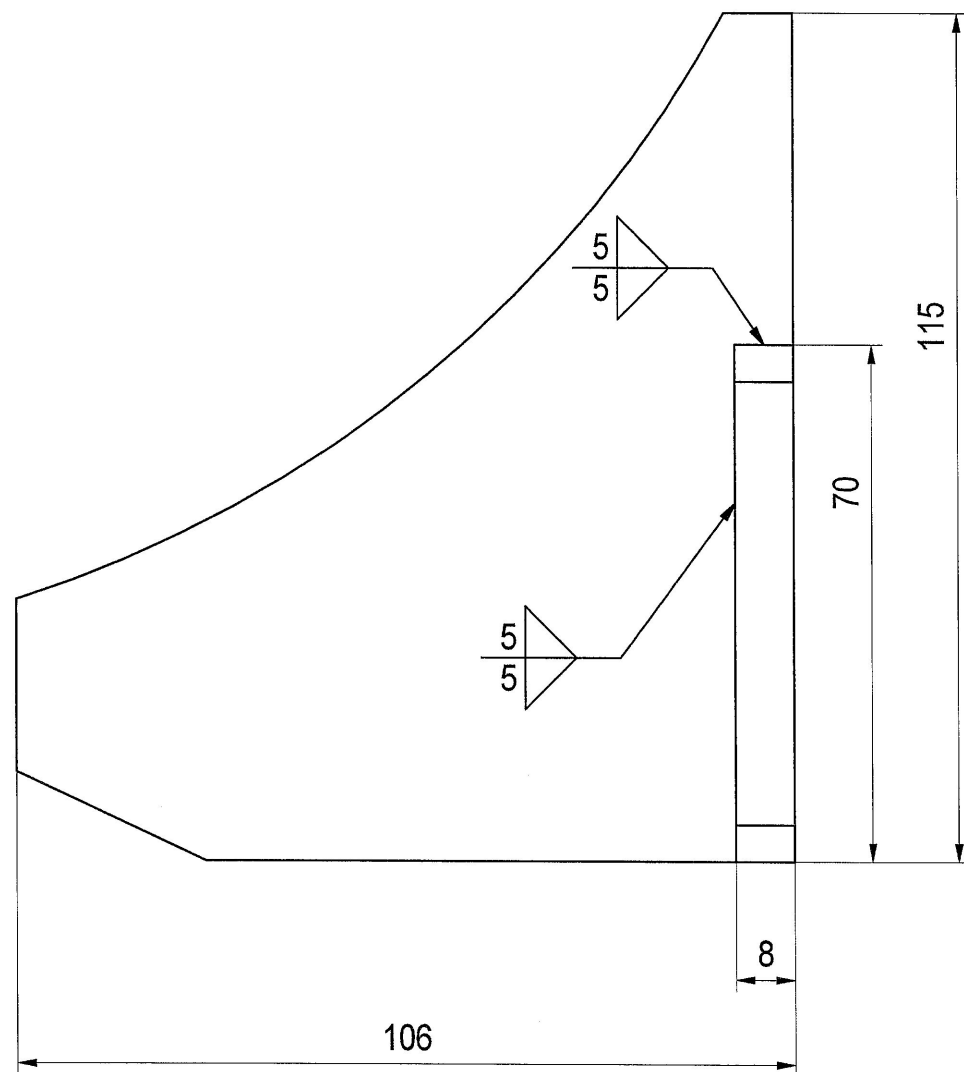


This drawing is our property for which we reserve all rights, including those relating to patents or registered design. It must not be reproduced or used otherwise or made available to any third party without our prior permission in writing. DIN ISO 16016

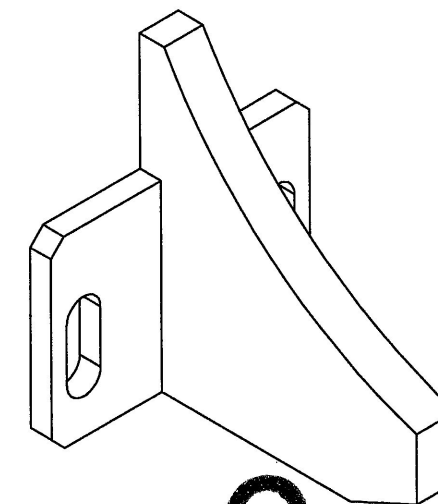
Für diese Unterlagen behalten wir uns alle Rechte vor, auch für den Fall der Patenterteilung oder Gebrauchsmustereintragung. Sie darf ohne unsere vorherige schriftliche Zustimmung weder vervielfältigt noch sonst wie benutzt, noch Dritten zugänglich gemacht werden. DIN ISO 16016



# PŘEKLAD

dne: - 7 -06- 2017

PROVEDLA  
JANA PROKEŠOVÁ



ARCHIV  
12 -07- 2017

0

ZM/17/00473

Svařování  
Pokud není uvedeno jinak, souvislý svár

Schweißnähte a= 5 mm

Weldes  
alle Schweißnähte durchgehend / continuous welded seams  
falls nicht anders angegeben / unless noted otherwise

Freimaßtoleranzen für Schweißkonstruktion  
General tolerances for welded structure  
ISO 13920-BF

Bewertung von Unregelmäßigkeiten in Schweißnähten  
Quality level for imperfections

DIN EN ISO 5817

Bewertungsgruppe / quality level: D (B, C)

Benennung / Title

Gleitkufe

Skid - weldment

Dateiname / filename: E10036034.idw	Art.Nr. / item no.: 50000555	Werkstoff / Material: Schweißteil	Behandlung / conditioning: verzinkt	Masse / Mass: 1,200 kg
Zeichnungsnummer / ident number: RM70N.G0.22.100		Format / Size: A3	Maßstab / Scale: 1 : 1	Datum Date 13.09.2013
		Blatt / Page: 1 / 1	Gezeichnet Drawn	Name Name RurnischP
		Änderung / Rev.: ISO 128-30	Kontrolliert Checked	22.10.2015 BN

Pos	Art.Nr.	Anz	Pos.R	Cod	Bezeichnung	Werkstoff	(kg) St.	(kg) ges.	Best.Nr./Zng.Nr.	B/Z R	Behandlung
2	50000557	1			Bl.15...106x115mm	S355J2G3	0,779	0,779	RM70N.G0.22.100-2		
1	50000556	1			Pl.8...70x100mm	S355J2G3	0,388	0,388	RM70N.G0.22.100-1		